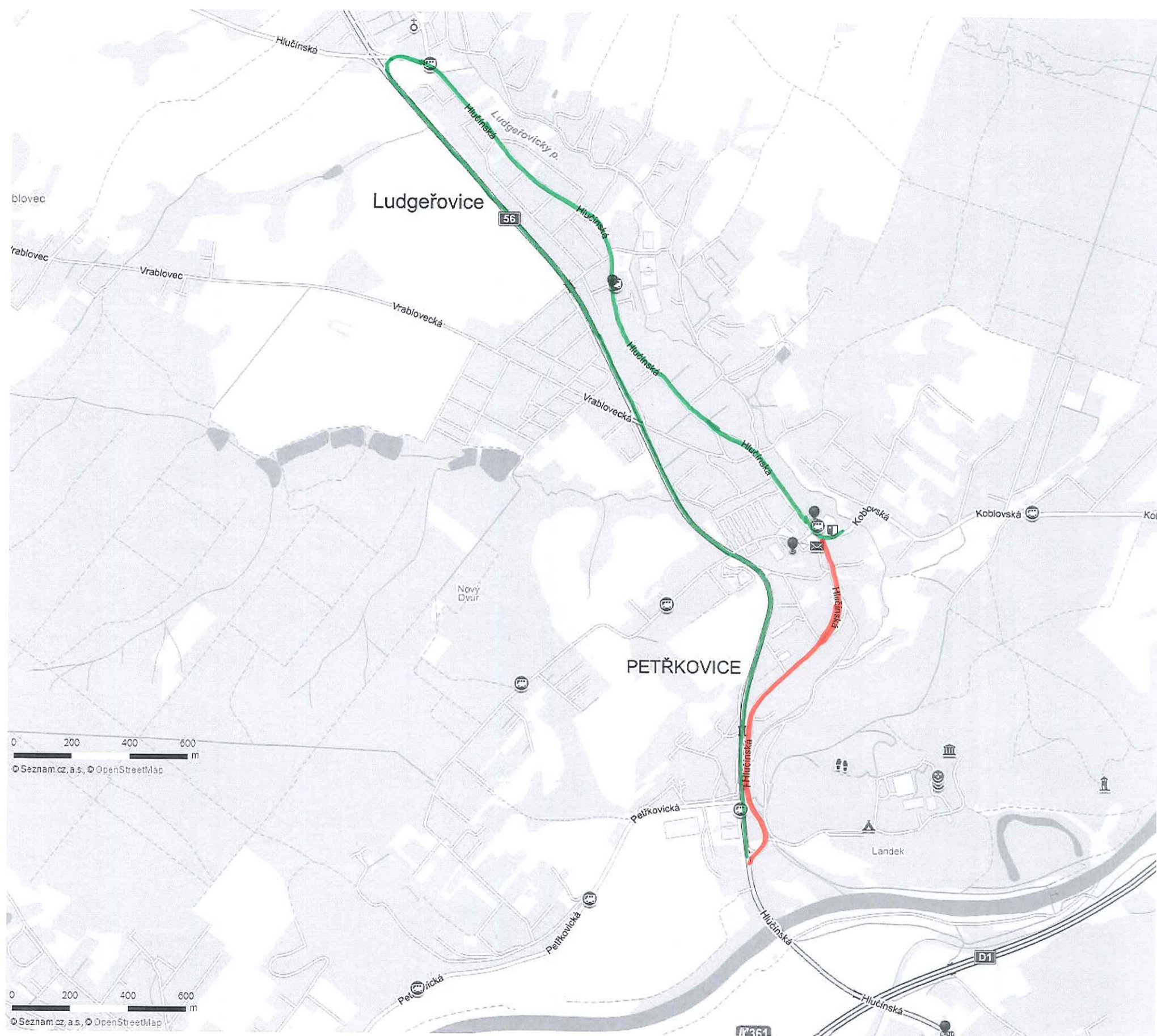


# Oprava povrchu silnice III/46611, Petřkovice - Ludgerovice

## Objízdná trasa - INDIVIDUÁLNÍ DOPRAVA, I. etapa

Termín: 5. – 7. 11. 2015

(Náhradní termín 12. – 14.11.2015)



— uzavřený úsek

— Objízdné trasy:

- ve směru z Koblova na Ostravu – vpravo po ulici Hlučinské do Ludgerovic na křižovatku se silnicí I/56, vlevo na silnici I/56 ve směru na Ostravu
- ve směru z Ostravy na Koblov – po silnici I/56, v Ludgerovicích na křižovatce s ulicí Hlučinskou vpravo, dále pak po ul. Hlučinské, na křižovatce s ulicí Koblou vpravo na Koblov

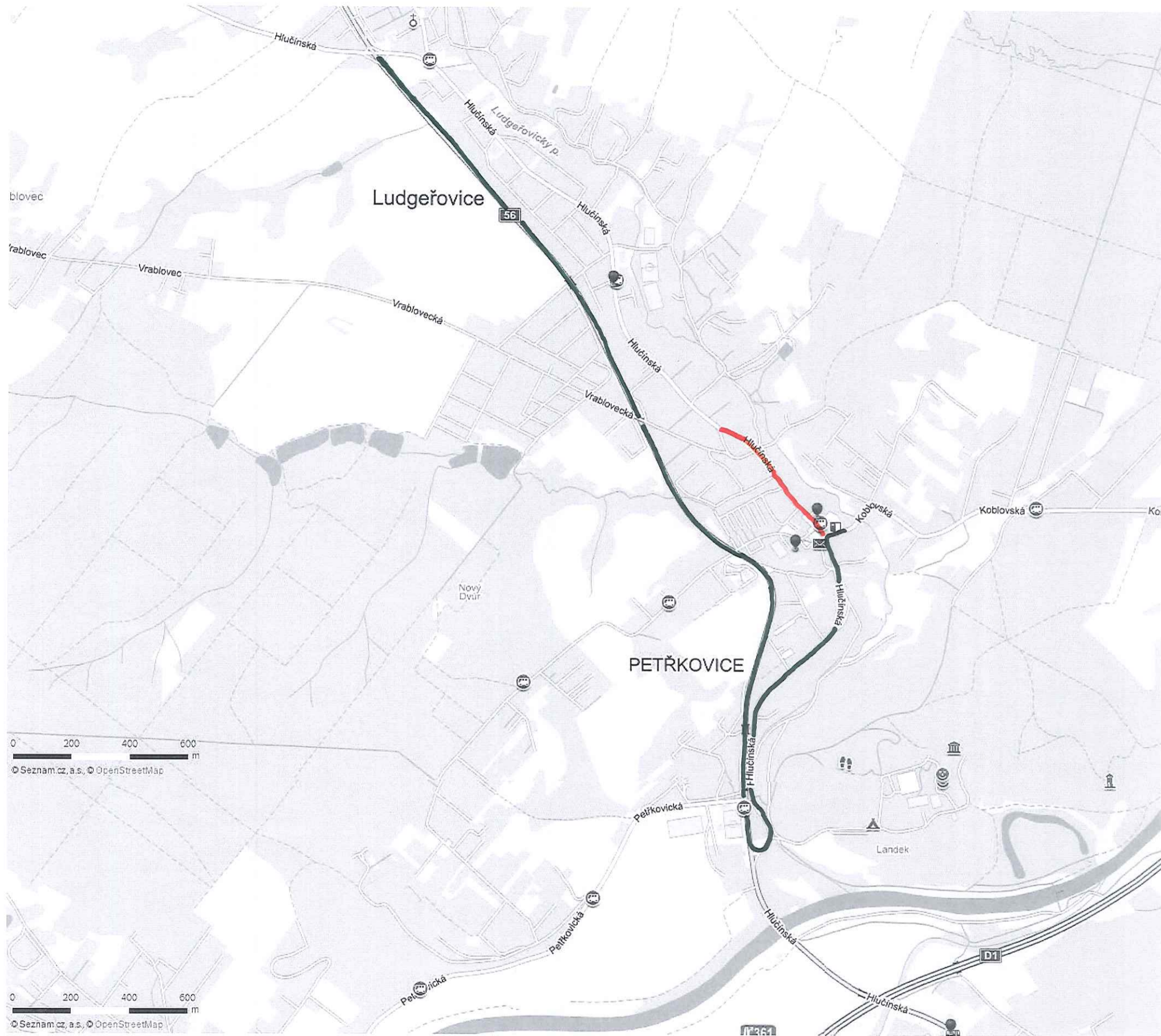


# Oprava povrchu silnice III/46611, Petřkovice - Ludgeřovice

## Objízdná trasa - INDIVIDUÁLNÍ DOPRAVA, II. etapa

Termín: 4.11. a 8.11. 2015

(Náhradní termín 11.11. a 15.11.2015)



— uzavřený úsek

— Objízdné trasy:

- ve směru z Koblova na Hlučín – na křižovatce ulic Koblůvská a Hlučinská vlevo, dále po ul. Hlučinská na křižovatku se silnicí I/56, vpravo na silnici I/56 ve směru na Hlučín
- ve směru z Hlučina na Koblov – na křižovatce silnice I/56 s ulicí Hlučinskou vlevo, dále po ul. Hlučinská, na křižovatce ulic Hlučinská a Koblůvská vpravo na ulici Koblůvskou



# Oprava povrchu silnice III/46611, Petřkovice - Ludgerovice

## Objízdná trasa - MHD a HD, vč. přemístění zastávek, I. etapa

Termín: 7.11. 2015

(Náhradní termín 14.11.2015)



— uzavřený úsek

— objízdná trasa pro MHD a HD

● přemístěné aut. zast.

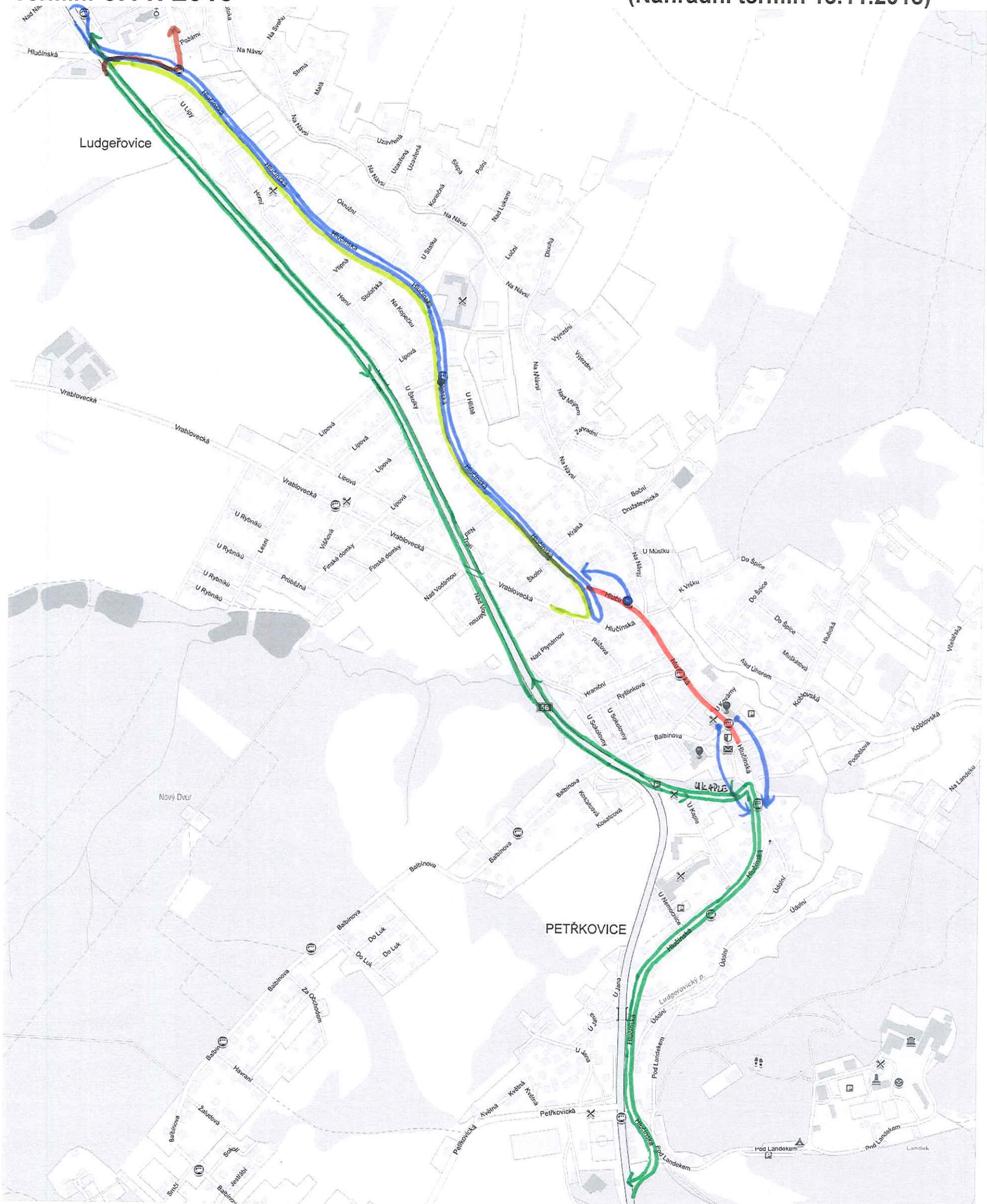


# Oprava povrchu silnice III/46611, Petřkovice - Ludgeřovice

## Objízdná trasa - MHD a HD, vč. přemístění zastávek, II. etapa

Termín: 8.11. 2015

(Náhradní termín 15.11.2015)



- Popis objízdných tras:
- ve směru z Ostravy na Hlučín – z ul. Hlučinské vlevo na ul. U Kaple, dále vpravo na silnici I/56 ve směru na Hlučín
  - ve směru z Hlučina na Ostravu – ze silnice I/56 ve směru Ostrava vlevo na ul. U Kaple, vpravo na ul. Hlučinskou a dále pak po své trase

V úseku mezi autobusovými zastávkami „Motel TAXI“ a „Nádražní“ v Ludgeřovicích bude zavedena provizorní, okružní autobusová linka.