

dne **30. 7. 2024** od **7:30** do **17:30** hodin

Plánovaná odstávka zahrnuje tyto lokality:**Ostrava (okres Ostrava-město)**městská část **Petřkovice**část obce **Petřkovice**

Balbínova: č. o. 1, 1a, 2-7, 7a, 8, 9, 10, 11, 11a, 12, 13, 13a, 14-20, 20a, 21, 22, 23, 24, 24a, 24b, 25, 26, 26b, 26f, 27, 28, 29, 30, 30a, 31, 32, 33, 34, 34a, 35, 37, 38, 38a, 38b, 39-47, 47a, 49, 51, 53, 55, 57, 57a, 59, 60, 61, 63, 65, 67, 69, 71, 73, 77, 77a, 79, 81, 83, 85, 85a, 87, 89, 91, 93, 95, 97, 99, 103, 105, 107, 107a, 109, 111, 113, 115, 115b, 117, 117a, 119, 121, 121a, 121b, 123, 125, 127, 129, 131a; č. p. 542, 685, 709, 764, 765, 767, 768, 771, 772, 813

Do Luk: č. o. 1-6, 6a, 7, 8, 9, 9a, 9b, 11, 13, 15, 17, 19, 21, 23, 25, 27, 29, 31, 33, 35, 37, 41, 43; č. p. 325, 774

Do Špice: č. o. 2, 4, 6, 7, 8, 10-19, 19a, 21, 23-31, 31a, 32, 33, 35, 37, 39, 41, 45; č. p. 779

Havraní: č. o. 1, 2, 2a, 2c, 3, 4, 5, 7, 8b, 9a, 10, 11, 13, 14; č. p. 775

Hluboká: č. o. 1, 1a, 2, 3, 5, 6, 7, 8, 8a, 8b, 9, 10, 11, 11a, 12, 13, 14, 15, 15a, 15b, 16, 17, 18, 18a, 19, 20, 30, 31, 34, 36, 36b, 40; č. p. 574

Hlučínská: č. o. 200, 201, 202, 202a, 204, 205, 207, 209-225, 225a, 226-230, 232, 234-240, 242, 243, 244, 244b, 245-255, 257, 258, 259, 260, 262, 264, 266, 268, 270, 272, 272a, 274, 276, 278, 278a, 280a; č. p. 2, 3, 4, 20, 121, 135, 553, 776; č. ev. 1

Jahodová: č. o. 1, 1a, 1b, 2-8, 8a, 9, 10, 10a, 12, 12a, 12c, 12d, 12e, 12f, 14, 16, 18; č. p. 770

Jestřábí: č. o. 2, 4

K Černavám: č. o. 4, 5, 8

Koblovská: č. o. 120a, 121, 121a, 123, 125, 126, 126a, 127-133, 136-149, 151-156, 156a, 157, 158, 159, 160a, 161, 162a, 163-178, 180-184, 186, 187, 188, 190, 192, 194, 196; č. p. 32

Kosatcová: č. o. 2, 4, 6, 8, 10

Květná: č. o. 17, 19a, 21, 21a, 23, 25, 27, 256

Muškatová: č. o. 1, 2, 3, 5

Na Landeku: č. o. 1-10, 10a, 11, 12, 12a, 13, 14, 15, 16

Nad Úhorem: č. o. 1, 2, 3, 4, 6-10, 12, 13, 14, 15, 19, 21, 23, 25, 27; č. p. 681

UPOZORNĚNÍ

Dotčené zařízení distribuční soustavy je nutné i v době odstávky považovat za zařízení pod napětím, a proto vás žádáme o dodržení všech zásad bezpečnosti a provedení opatření potřebných k zamezení případných škod na zdraví a majetku. | Provozovatelé výroben elektřiny jsou povinni zajistit přerušeni dodávky elektřiny z výroby do vypnutého úseku distribuční soustavy.

NEJDE VÁM ELEKTŘINA...

TIP: Registrujte se zdarma na www.cezdistribuce.cz/sluzba a informace o odstávkách elektřiny budete dostávat e-mailem nebo SMS. U poruch zasíláme SMS s předpokládanou dobou obnovení dodávek. | Aktuální stav dodávek elektřiny na konkrétní adrese zjistíte snadno, rychle a bez registrace na portále **Bez Šťávy** (www.bezstavy.cz).

Neukončená: č. o. 1-5, 8, 9, 9a, 10, 11, 11a, 11b, 12, 13, 14, 15, 16a, 17, 18, 18a, 19-27, 27a, 28, 29, 29a, 30, 31, 33, 37, 134; č. p. 682; č. ev. 6

Petřkovická: č. o. 1-5

Pod Landekem: č. o. 1, 3, 4, 6-20, 22, 24, 26

Podbělová: č. o. 1, 2, 3, 4, 6, 8, 10, 12

Rozdělená: č. o. 1, 1a, 3, 3a, 5, 7, 9

Ryšlinkova: č. o. 2-9, 9a, 10-14, 14a, 14d, 15, 16, 167

Sokolí: č. o. 1, 2, 4, 5, 6, 8

Srnčí: č. o. 2, 2b, 4, 6, 8, 14

Šilheřovická: č. o. 1, 1a, 2, 3, 4a, 5, 5a, 6, 6a, 7, 7a, 8-34, 34a, 35, 35a, 36, 37, 39, 41, 43, 45, 49, 51, 53, 55, 57

U Jana: č. o. 1-8, 8a, 9, 10, 11, 11a, 11b, 12-16, 18, 20, 22, 24, 26, 28, 30, 30a, 30b, 32, 34, 36, 38, 42, 44, 46, 48, 50; č. p. 79, 94, 426, 829

U Kaple: č. o. 1, 2, 3, 4, 4a, 4b, 5, 6, 8-17; č. p. 670

U Kovárny: č. o. 1-6

U Nemocnice: č. o. 1, 2, 3, 5

U Odry: č. o. 1, 5

U Sokolovny: č. o. 1, 1a, 1b, 2, 3, 4, 5, 5b, 5c, 6-15, 17; č. p. 183

Údolní: č. o. 1, 2, 3, 5-14, 14b, 15a, 16, 17, 18, 20, 21, 22, 24, 26, 28, 30, 32, 32a, 32b, 34, 34a, 34b, 36, 36a, 38, 38a, 38b, 40, 42, 44, 46a, 48, 50, 50a, 50b, 50c, 52b, 54, 54a, 56, 56a; č. p. 23, 683

Včelařská: č. o. 1, 2, 2a, 3-13, 17, 19, 21, 23, 25

Větrov: č. o. 12, 14, 15, 17, 18, 19, 20, 22, 22a, 24, 24a, 36

Vzdálená: č. o. 2, 4, 4a, 6

Za Obchodem: č. o. 1, 2, 3, 4, 6, 7, 8, 8a, 10, 12, 14, 16a, 18; č. p. 766

Žaludová: č. o. 3a, 4, 5, 6, 7, 11

městská část **Slezská Ostrava**

část obce **Koblov**

Koblovská: č. o. 71, 73

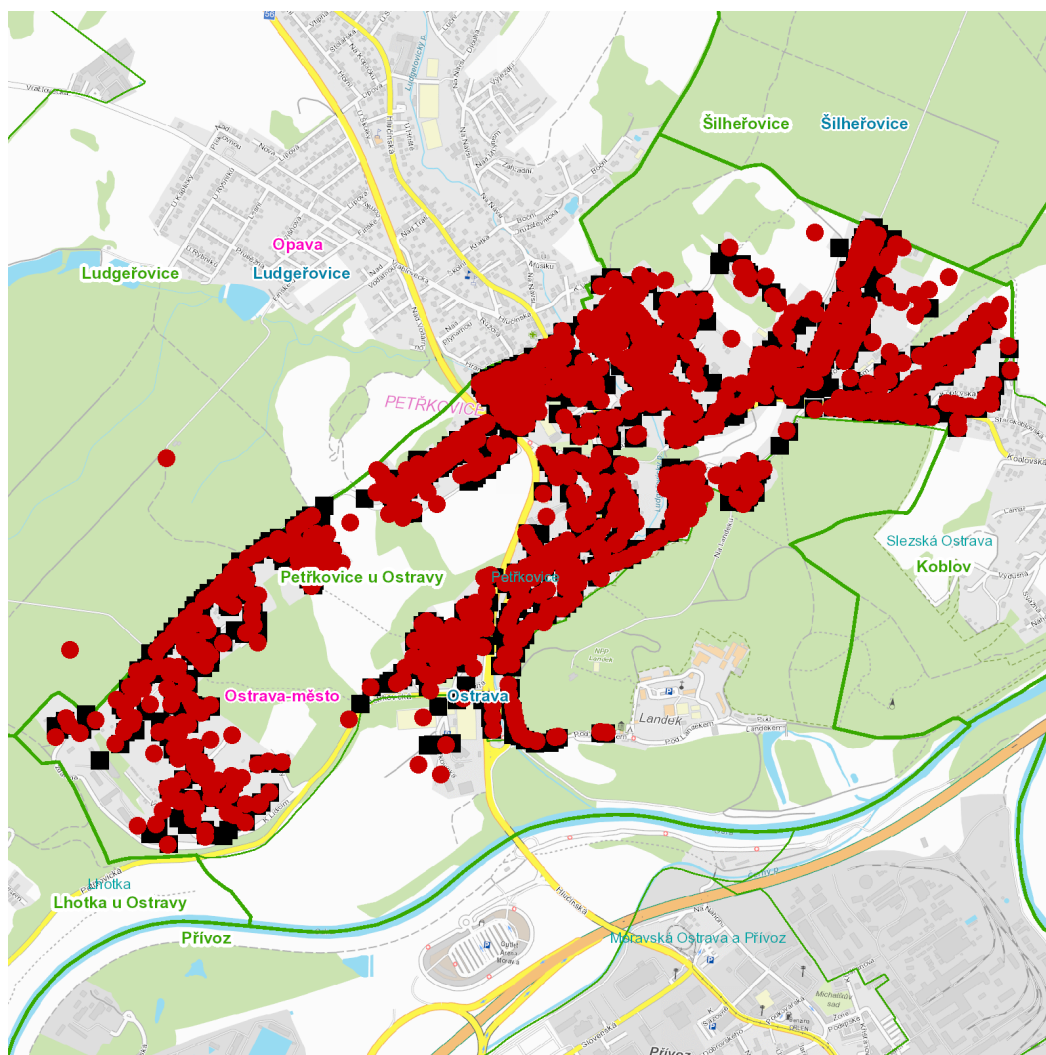
Rozdělená: č. o. 6, 13a

kat. území **Petřkovice u Ostravy** (kód **720470**): **parcelní č.** 106/1, 308/4, 440/11, 452/2, 606, 611/9, 662/3, 728/25, 753/7, 883/4, 883/11, 883/12, 883/27, 883/30, 883/52, 886/6, 944/5, 950/2, 963, 987/1, 1045/2, 1075, 1077/3, 1089/2, 1090/1, 1091/1, 1107/1, 1199, 1244, 1246/61, 1246/62, 1246/65, 1246/68, 1246/69, 1246/70, 1246/71, 1246/73, 1246/80, 1246/81, 1246/82, 1454/12, 1454/22, 1534/2, 1539/2, 1557/1, 1617/4, 1630/3, 1646/4, 1649/8, 1663/1, 1685/1,2, 1740/1, 1818/44, 1855, 1871/2, 1875/4, 1880/16, 1892/4, 1903/14, 1988/3, 2022/4, 2023/1, 2028/3, 2051/2, 2054, 2099

kat. území **Ludgeřovice** (kód **688410**): **parcelní č.** 3403, 3490

UPOZORNĚNÍ

Dotčené zařízení distribuční soustavy je nutné i v době odstávky považovat za zařízení pod napětím, a proto vás žádáme o dodržení všech zásad bezpečnosti a provedení opatření potřebných k zamezení případných škod na zdraví a majetku. | Provozovatelé výroben elektřiny jsou povinni zajistit přerušeni dodávky elektřiny z výroby do vypnutého úseku distribuční soustavy.

dne **30. 7. 2024** od **7:30** do **17:30** hodin

Orientační mapový podklad odstávkou dotčených lokalit

VYSVĚTLIVKY

- – adresy dotčené odstávkou elektřiny
- – místa připojení k elektrické síti dotčená odstávkou

INFORMACE ZASLÁNA

IDDS: 46sbfr2 (Městský obvod Petřkovice)
IDDS: 56zbpub (Městský obvod Slezská Ostrava)
IDDS: 5zubv7w (Statutární město Ostrava)
IDDS: n9bb3cx (Obec Ludgeřovice)