



dne **15. 5. 2024** od **8:00** do **18:00** hodin

## Plánovaná odstávka zahrnuje tyto lokality:

### Ostrava (okres Ostrava-město)

městská část **Petřkovice**

část obce **Petřkovice**

**Koblovská: č. o. 110, 112, 116, 120, 124, 126b**

městská část **Slezská Ostrava**

část obce **Koblov**

**Antošovická: č. o. 25, 29-33, 35, 37, 38, 41, 49, 52, 54, 55, 56, 59, 61, 61c, 61f, 63, 65, 67, 73, 90, 103, 105, 107, 113, 115, 117, 119, 123, 125**

**Drozdí: č. o. 5, 7, 8, 11, 13, 15a, 18, 21, 23**

**Hřbitovní: č. o. 1, 3, 8, 9**

**K Háječku: č. o. 1, 3-11, 13**

**Koblovská: č. o. 4, 6, 8, 8a, 10a, 12, 43, 45, 46, 48, 50, 51, 52, 53, 55, 57, 58, 61, 63-67, 69, 70, 75**

**Lámař: č. o. 2, 4, 5, 6, 7c, 8-13, 16, 17, 18**

**Pobřežní: č. o. 15**

**Podsedliště: č. o. 4, 6, 8, 10, 12**

**Rozdělená: č. o. 4, 5, 9a, 11a, 12**

**Soví: č. o. 1, 3, 7, 8, 9, 10, 13**

**Starokoblovská: č. o. 2, 2a, 2b, 2c, 7, 9, 11-15, 17-22, 24**

**U Nové šachty: č. o. 2, 4, 5, 6, 8, 9, 10, 11, 13, 14, 15, 17, 21, 23, 24, 29, 31, 31a, 31b, 33, 35, 37, 39, 41, 43, 45, 47, 51, 53, 55, 59, 61**

**Vyvýšená: č. o. 3-7, 9, 11, 15, 17, 19, 21**

**Žabník: č. o. 3, 13, 15, 16, 18-22, 24, 26, 29, 31, 32, 34, 36, 38, 39, 42, 49**

kat. území **Koblov** (kód **667366**): **parcelní č. 267, 273/5, 273/8, 274, 578/5, 603/1, 610/3, 667/2, 667/5, 667/6, 667/8, 789/1, 804/1, 1018/3, 1986/1**

kat. území **Petřkovice u Ostravy** (kód **720470**): **parcelní č. 1142, 1189/9, 1189/12, 1189/16, 1189/19, 1189/22, 1246/1**

## UPOZORNĚNÍ

**Dotčené zařízení distribuční soustavy je nutné i v době odstávky považovat za zařízení pod napětím**, a proto vás žádáme o dodržení všech zásad bezpečnosti a provedení opatření potřebných k zamezení případných škod na zdraví a majetku. | Provozovatelé výroben elektřiny jsou povinni zajistit přerušeni dodávky elektřiny z výroby do vypnutého úseku distribuční soustavy.

## NEJDE VÁM ELEKTŘINA...

**TIP:** Registrujte se zdarma na [www.cezdistribuce.cz/sluzba](http://www.cezdistribuce.cz/sluzba) a informace o odstávkách elektřiny budete dostávat e-mailem nebo SMS. U poruch zasíláme SMS s předpokládanou dobou obnovení dodávek. | Aktuální stav dodávek elektřiny na konkrétní adrese zjistíte snadno, rychle a bez registrace na portále **Bez Šťávy** ([www.bezstavy.cz](http://www.bezstavy.cz)).

kat. území **Antošovice** (kód **600393**): **parcelní č. 667/4, 973/2**

**Šilheřovice** (okres Opava)

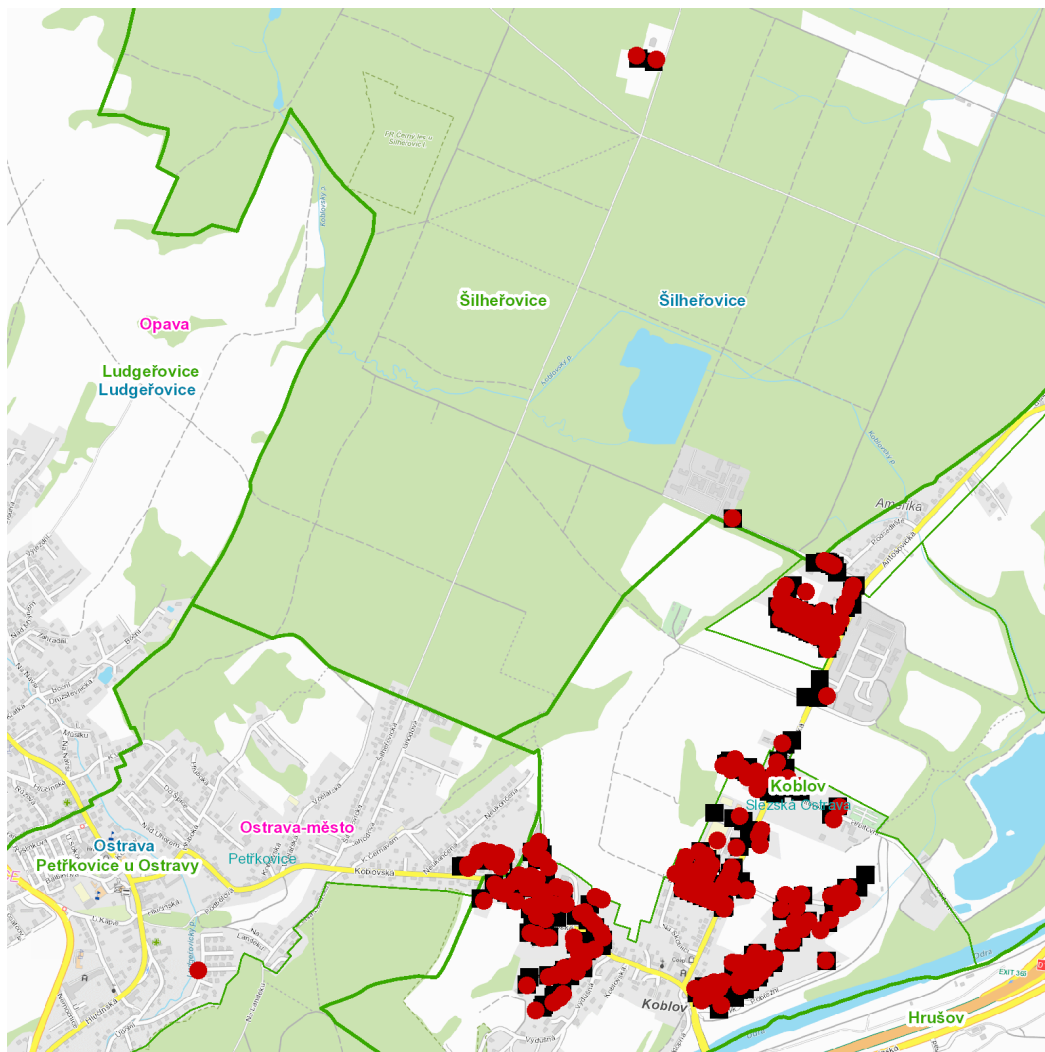
**č. p. 9, 201**

kat. území **Šilheřovice** (kód **762474**): **parcelní č. 1160/20**

---

## UPOZORNĚNÍ

**Dotčené zařízení distribuční soustavy je nutné i v době odstávky považovat za zařízení pod napětím**, a proto vás žádáme o dodržení všech zásad bezpečnosti a provedení opatření potřebných k zamezení případných škod na zdraví a majetku. | Provozovatelé výroben elektřiny jsou povinni zajistit přerušeni dodávky elektřiny z výroby do vypnutého úseku distribuční soustavy.

**dne 15. 5. 2024 od 8:00 do 18:00 hodin**

### Orientační mapový podklad odstávkou dotčených lokalit

#### VYSVĚTLIVKY

- – adresy dotčené odstávkou elektřiny
- – místa připojení k elektrické síti dotčená odstávkou

#### INFORMACE ZASLÁNA

IDDS: 46sbfr2 (Městský obvod Petřkovice)  
IDDS: 56zbpub (Městský obvod Slezská Ostrava)  
IDDS: 5zubv7w (Statutární město Ostrava)  
IDDS: c2abj2t (Obec Šilheřovice)